

# La diverticulose

## Qu'est-ce qu'un diverticule?

**Un diverticule est une petite poche faisant saillie à travers la paroi de l'intestin, qui se développe avec l'âge et qui est localisé le plus souvent sur le colon sigmoïde.**

**La présence de diverticules ou diverticulose non compliquée n'induit pas de symptômes et ne nécessite pas de prise en charge particulière.**

**Néanmoins, ces diverticules peuvent se compliquer et donner lieu à des épisodes d'inflammation (diverticule aigu) ou des saignements. Mais également des complications tardives comme des sténoses du colon ou des fistules avec d'autres organes adjacents (vessie, vagin, intestin grêle, ..)**

## Comment fait-on le diagnostic de diverticulite?

**La diverticulite aiguë donne généralement des douleurs abdominales associées à de la fièvre et peut se compliquer d'abcès ou de péritonite. Le diagnostic se fait à l'aide d'un scanner abdominal et d'une prise de sang.**

**En dehors de la poussée inflammatoire, une coloscopie sera proposée afin d'exclure un cancer colo-rectal.**

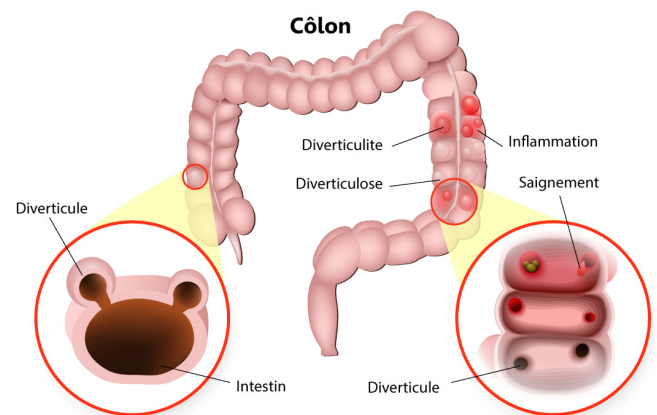
## Quel est le traitement de la diverticulite aiguë?

**Les traitements sont variables en fonction du stade de la diverticulite.**

**Une diverticulite non compliquée (pas de perforation ni d'abcès) se traite par antibiotiques en ambulatoire.**

**Une diverticulite abcédée se traite par antibiotiques et nécessite parfois la pose d'un drain en radiologie ou par chirurgie.**

## DIVERTICULITE et DIVERTICULOSE



**Un régime alimentaire sans résidus (sans fibres) est conseillé pendant la période de poussée aigue.**

**Toutes les complications des diverticulites (péritonite, fistule, sténose) nécessitent une chirurgie pour retirer la portion du colon atteinte.**

**La prévention des complications diverticulaires par chirurgie systématique fait débat.**

**En effet, la plupart des colectomies peuvent être évitées chez des patients asymptomatiques, non immuno-déprimés .**

**Une colectomie prophylactique peut être discutée en cas de diverticulite abcédée ou d'épisodes répétés impactant la qualité de vie.**

**Une prise en charge au cas par cas se fait lors de la consultation avec votre chirurgien.**